

3-tägige Schifffahrt Passau – Linz – Wien

Anreise jeden Freitag, 27.04. – 05.10.
(Schifffahrt am 23.06. nur bis Krems)

€ 294,-*
pro Person (DZ)

- Unsere Leistung:**
- Eine Übernachtung in Linz in ausgezeichnetem Hotel inkl. Frühstücksbuffet
 - Ticket für ein Linzer Museum (monatl. wechselnd)
 - Eine Übernachtung in Wien im 4-Sterne-Hotel inkl. Frühstücksbuffet
 - Begrüßungsgetränk und Mittagessen an Bord am Freitag
 - Vorführung der Zubereitung eines echt österreichischen Kaiserschmarrns mit Verkostung an Bord am Samstag
 - Weinprobe an Bord am Samstag
 - Vergnügter Abend mit 3-Gänge-Menü, Musik und Tanz an Bord am Samstag
 - Bustransfer in Wien von der Anlegestelle zum Hotel
 - Rückfahrt Wien – Passau per Bahn oder Bus

Zusatzübernachtung (pro Person, DZ): in Passau/ Linz € 52,- in Wien € 75,-
* Einzelzimmerzuschlag: in Passau € 22,- in Linz € 25,- in Wien € 33,-

Alternativ können Sie die Reise auch erst in Linz beginnen. Details zur Schifffahrt am Samstag finden Sie rechts (2. Tag). Die Rückfahrt Wien – Linz ist ausschließlich per Bahn möglich.

2-tägige Schifffahrt Linz – Wien

Anreise jeden Samstag, 28.04. – 06.10.
(Schifffahrt am 23.06. nur bis Krems)

€ 192,-*
pro Person (DZ)

- Unsere Leistung:**
- Vorführung der Zubereitung eines echt österreichischen Kaiserschmarrns mit Verkostung an Bord
 - Weinprobe an Bord
 - Vergnügter Abend mit 3-Gänge-Menü, Musik und Tanz an Bord
 - Transfer zum Hotel
 - Übernachtung in Wien im 4-Sterne-Hotel inkl. Frühstücksbuffet
 - Rückfahrt Wien – Linz mit der Bahn

Zusatzübernachtung (pro Person, DZ): in Linz € 52,- in Wien € 75,-
* Einzelzimmerzuschlag: in Linz € 25,- in Wien € 33,-

Tipp
Auf den Spuren der Kaiserin Sissi
Es gibt kaum eine bessere Möglichkeit die Schönheiten der viel besungenen Donau zu entdecken, als bei dieser Schifffahrt. Sie lernen Orte und Landschaften kennen, die Sissi einst schon während ihrer Brautfahrt 1854 verzauberten.



1. Tag (Freitag): Passau – bayer./österr. Donautal – Linz

Mit einem Begrüßungsgetränk heißt Sie die Bordcrew in Passau herzlich willkommen! Nun lichtet das Schiff die Anker und legt Richtung Linz, Ihrem heutigen Ziel, ab. Mittags verwöhnt Sie die Schiffsküche mit einem frischen Schweinsbraten. In gemächlichem Tempo ziehen Sie nun vorbei am Stift Engelszell und durch das beinahe unberührte Obere Donautal mit seinem einmaligen Naturschauspiel, der Schlägener Schlinge. Übernachtung in Linz.

Fahrzeiten:

	Abfahrt Passau	Ankunft Linz
Vormittag	09:00 Uhr	14:05 Uhr
Nachmittag*	12:00 Uhr	17:50 Uhr

* nur 03.08 – 07.09.; Umsteigen ca. 14:10 Uhr in Schlägen

2. Tag (Samstag): Linz – Wachau – Wien

Um 09:00 Uhr legt das Schiff ab, ein landschaftlich sehr abwechslungsreicher Streckenabschnitt beginnt. Von Linz aus geht es durch den Strudengau, vorbei an den Weinbergen der Wachau in Österreichs Hauptstadt Wien.

Während das Schiff durch die Donauwellen nach Wien gleitet, läutet die Schiffsglocke am Vormittag zum Frühschoppen mit Musik. Am Nachmittag wird das Geheimnis der österreichischen Mehlspeisenküche, bei der Zubereitung des „Kaiserschmarrns“ inkl. Kostprobe, gelüftet. Passend zur Fahrt durch die Wachau erwartet Sie eine Weinverkostung. Nach dem Abendessen sorgen Musik und Tanz für vergnügliche Stunden an Bord. Ankunft in Wien ca. 20:30 Uhr, Bustransfer zum Hotel in der Innenstadt.

3. Tag (Sonntag): Das kaiserlich-königliche Wien

- 1. Möglichkeit – mit dem Bus:**
09:30 Uhr: Bereitstellung zur Abholung am Hotel, anschließend Stadtrundfahrt mit dem Bus und geführter Rundgang durch den ersten Bezirk.
ab ca. 13:00 Uhr: Zeit zur freien Verfügung in der Wiener Innenstadt
16:30 Uhr: Abfahrt in Wien vor der Albertina
ca. 20:30 Uhr: Ankunft Passau
- 2. Möglichkeit – mit der Bahn:**
Erkunden Sie Wien auf eigene Faust und treten Sie die Heimreise mit der Bahn an. Züge fahren ca. im Zwei-Stunden-Takt, Fahrzeit nach Wahl (auch ICE möglich).

Kurzurlaub 2012



Passau

Linz

Wien



Donauschiffahrt Passau – Linz – Wien

D-94032 Passau · Höllgasse 26 · Tel. 0049 (0) 851 / 92 92 92 · Fax 0049 (0) 851 / 355 18
D-93047 Regensburg · Fischmarkt 6 · Tel. 0049 (0) 941 / 50 27 78 8-0 · Fax 0049 (0) 941 / 50 27 78 8-70
A-4020 Linz · Untere Donaulände 1 · Tel. 0043 (0) 7 32 / 78 36 07 · Fax 0043 (0) 7 32 / 78 36 07 20
info@donauschiffahrt.de · www.donauschiffahrt.de



Änderungen vorbehalten. Für Fahrtausfälle und Verspätungen übernehmen wir keine Haftung. Es gelten unsere Allgemeinen Geschäftsbedingungen.



Passau – Wo Donau, Inn und Ilz sich treffen

Passau, Deutschlands reizvolles Tor zum Südosten, vereint die Schönheit der einmaligen Lage zwischen drei Flüssen mit dem Reichtum einer fast zweitausendjährigen Geschichte.

Vom Dom St. Stephan mit der größten Domorgel der Welt über die historische Innenstadt mit bischöflicher Residenz bis zur Veste Oberhaus laden zahlreiche Sehenswürdigkeiten zum Besuch ein.

Nutzen Sie unseren Museumsservice: im Oberhausmuseum, im Museum Moderner Kunst und im Passauer Glas-museum erhalten Sie bei Vorzeigen Ihrer Schiffskarte eine Ermäßigung in Höhe von € 0,50.

Kulinarisches Wochenende
Jedes Wochenende 28.04. – 28.10.

1. Tag – Samstag:
Auf der „Dreiflüsse“-Stadtrundfahrt erleben Sie in ca. 45 Minuten herrliche Ausblicke auf die Sehenswürdigkeiten der Stadt Passau. Sie übernachten in einem ausgezeichneten Hotel in der Passauer Innenstadt.

2. Tag – Sonntag:
Sie fahren auf unserem Galaschiff „Regina Danubia“ und genießen ein exzellentes kalt-warmes Buffet. In Enghartszell erleben Sie einen circa einstündigen Aufenthalt. Auf der Rückfahrt erwartet Sie das Dessertbuffet.

Unsere Leistung:

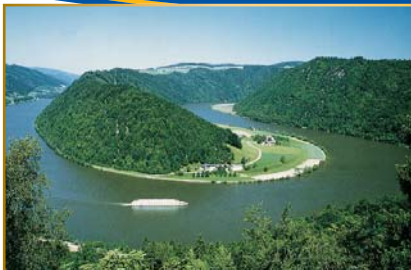
- Sonntags-Buffetfahrt (12:00 Uhr – 16:30 Uhr)
- Übernachtung in ausgezeichnetem Hotel inkl. Frühstücksbuffet
- „Dreiflüsse“-Stadtrundfahrt



€ 107,-*
pro Person (DZ)

* Einzelzimmerzuschlag: € 22,- · Zusatzübernachtung: € 52,- p.P. im DZ

Passau – Schlägener Donauschlinge – Passau



Die Schlägener Donauschlinge – Erholung in der Naturwunder-Region

Die Schlägener Donauschlinge ist das bekannte Naturschauspiel, bei dem sich die Donau eng um den Schlägerberg windet. In diese herrliche Landschaft ist das 4-Sterne-Hotel Donauschlinge eingebettet. Hier finden Sie Erholung für Körper und Seele.

Das Hotel verfügt über ein beheiztes Frei- und Hallenbad sowie einen Wellnessbereich mit Türkischem Dampfbad, Finnischer Sauna, Laconium-Römische Schwitzstube, Tepidarium und Infrarotkabinen.

Tipp
Unser Wandertipp: Kombinieren Sie Ihren Kurzurlaub mit einer Wanderung am neuen Donausteig – einfach sagenhaft! www.donausteig.com

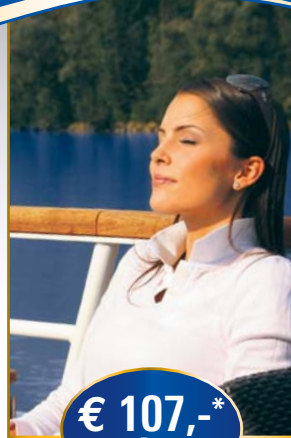
Erholung & Natur
Anreise täglich 28.04. – 06.10.

1. Tag: Per Schiff reisen Sie von Passau durch die herrliche Landschaft des „Oberen Donautals“ zur Schlägener Schlinge (12:00 Uhr – 14:10 Uhr). An Bord werden Sie mit einem Begrüßungsgetränk und einem Mittagessen verwöhnt. Am Nachmittag haben Sie genügend Zeit, das Wellness-Angebot des Hotels zu nutzen. Übernachtung im Komfortzimmer „Schlögen“ mit Balkon zur Südseite.

2. Tag: Erholen Sie sich im Hotel, erkunden Sie die Naturwunder-Region per Rad oder darf es ein Spaziergang zum bekannten Aussichtspunkt „Schlägener Blick“ sein? Rückreise per Schiff von Schlägen nach Passau (14:25 Uhr – 17:15 Uhr).

Unsere Leistung:

- Schifffahrt Passau – Schlägen – Passau
- Mittagessen und Begrüßungsgetränk an Bord (Anreise)
- Übernachtung im Komfortzimmer „Schlögen“ mit Balkon inkl. Frühstücksbuffet
- Freie Benutzung von Hallenbad und Wellnessbereich
- Bereitstellung von Wellnesskorb mit Bademantel, Saunatüchern und Badeschuhen
- Fahrradverleih an einem Tag
- Wellnessgutschein im Wert von € 10,- für Kosmetik- und Massageanwendungen



€ 107,-*
pro Person (DZ)

* Einzelzimmerzuschlag: € 20,- · Zusatzübernachtung: € 57,- p.P. im DZ

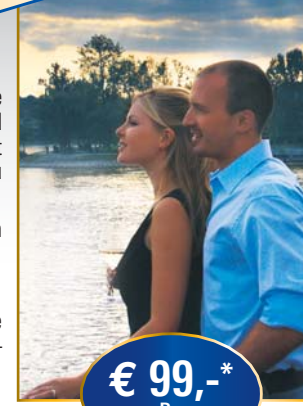
Donautage
Jedes Wochenende 05.05. – 20.10.

1. Tag – Samstag:
Sie erkunden tagsüber die wunderschöne Stadt Passau. Abends gehen Sie an Bord und es heißt „Leinen los!“ zur Abendfahrt mit Tanz, Live-Musik und 3-Gänge-Menü (19:00 Uhr – 23:30 Uhr). Sie übernachten in einem ausgezeichneten Hotel in der Passauer Innenstadt.

2. Tag – Sonntag:
Auf der „Dreiflüsse“-Stadtrundfahrt lernen Sie Passau von seinen schönsten Seiten kennen – ganz ohne anstrengende Fußmärsche!

Unsere Leistung:

- Abendfahrt mit Tanz und Live-Musik inkl. 3-Gänge-Menü
- Übernachtung in ausgezeichnetem Hotel inkl. Frühstücksbuffet
- „Dreiflüsse“-Stadtrundfahrt



€ 99,-*
pro Person (DZ)

* Einzelzimmerzuschlag: € 22,- · Zusatzübernachtung: € 52,- p.P. im DZ
ACHTUNG: Aufpreis bei Feuerwerksfahrten am 26.05., 14.07., 18.08.

Wohlfühltag
Anreise tägl. auß. So. 28.04. – 05.10.

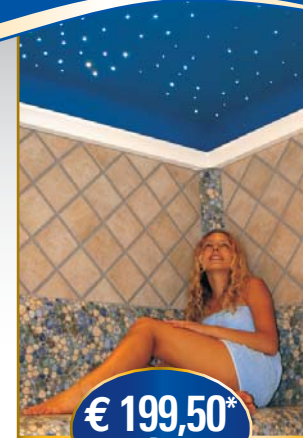
1. Tag: Anreise per Schiff von Passau nach Schlägen (12:00 Uhr – 14:10 Uhr). An Bord sind Sie eingeladen zu einem Begrüßungsaperitif und zum Mittagessen. Übernachtung im Komfortzimmer „Schlögen“ mit Balkon zur Südseite.

2. Tag: Ausflug mit Mittagessen an Bord von Schlägen in die oberösterreichische Landeshauptstadt Linz per Schiff (11:05 Uhr – 14:05 Uhr). In Linz haben Sie Zeit zum Einkaufen und zur individuellen Stadtbesichtigung. Ein Bus bringt Sie zurück in Ihr Hotel nach Schlägen.

3. Tag: Rückreise per Schiff von Schlägen nach Passau (14:25 Uhr – 17:15 Uhr).

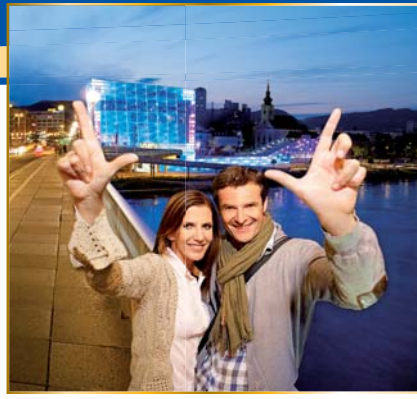
Unsere Leistung:

- Schifffahrt Passau – Schlägen – Passau
- Mittagessen und Begrüßungsgetränk an Bord (Anreise)
- 2 Übernachtungen im Komfortzimmer „Schlögen“ mit Balkon inkl. Frühstücksbuffet
- Freie Benutzung von Hallenbad und Wellnessbereich
- Ausflug nach Linz mit Schiff und Bus inkl. Mittagessen an Bord
- Bereitstellung von Wellnesskorb mit Bademantel, Saunatüchern und Badeschuhen
- Fahrradverleih an einem Tag
- Wellnessgutschein im Wert von € 10,- für Kosmetik- und Massageanwendungen



€ 199,50*
pro Person (DZ)

* Einzelzimmerzuschlag: € 20,- · Zusatzübernachtung: € 57,- p.P. im DZ



Linz verändert,
Linz ist eine innovative Stadt der Gegenwart, die 2012 ganz im Zeichen von Architektur und Technik steht. Hier verbinden sich Kultur, Architektur, Natur und Wirtschaft zu einem harmonischen Ganzen. Modernste Kulturhäuser fügen sich harmonisch in barocke Gebäudegefüge ein, wegweisende Industriearchitektur an energieeffiziente Fassaden- und Innengestaltung.

Meisterwerke des 19. bis 21. Jahrhunderts sind im LENTOS Kunstmuseum in wechselnden Ausstellungen zu finden. Das Ars Electronica Center widmet sich den zahlreichen Spielarten modernster Technologien und interaktiver Medienkunst. Das OK Offenes Kulturhaus Oberösterreich ist ein Experimentallabor in Sachen Kunst. Der Südtrakt des Linzer Schlosses bietet Ihnen Ausblick über die Stadt und beherbergt Österreichs größtes Universalmuseum mit der Ausstellung „Technik Oberösterreich“. 2012 findet in der Tabakfabrik Linz erstmals die Ausstellung „Porsche - Design, Mythos und Innovation“ statt.

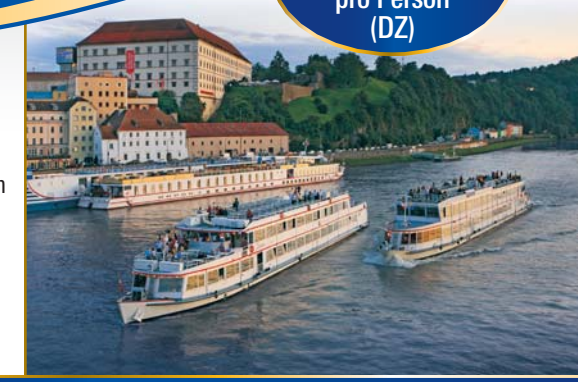
Nach einem Spaziergang durch die historische Altstadt oder Shopping in der Linzer Innenstadt erwartet Sie eine ausgezeichnete Gastronomieszene.

Passau – Linz – Passau
Anreise tägl. auß. Montag 27.04. – 07.10. + jed. Sa. + So. 13.10. – 28.10.

€ 107,-*
pro Person (DZ)

Unsere Leistung:

- Schifffahrt Passau – Linz
- Begrüßungsgetränk und Mittagessen an Bord
- Übernachtung in Linz in ausgezeichnetem Hotel inkl. Frühstücksbuffet
- Ticket für ein Linzer Museum (monatlich wechselnd)
- Rückfahrt mit Schiff, Bus oder Bahn (bei Anreise am Sonntag Rückfahrt am 2. Tag / Montag nur mit Bahn möglich)



* Einzelzimmerzuschlag: € 25,- · Zusatzübernachtung: € 52,- p.P. im DZ

Dinner & Casino Night
Unser Wochenendangebot für Glückssritter
27.04. – 28.10.

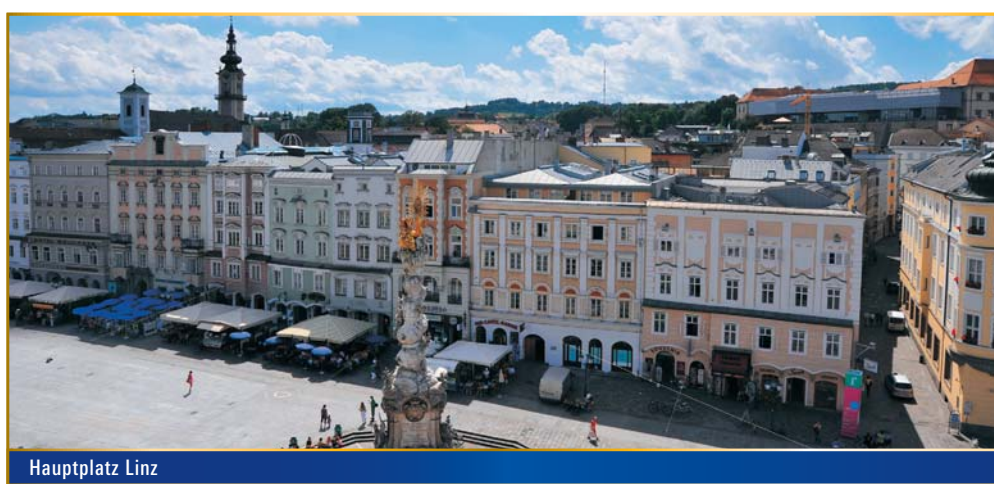
€ 153,-*
pro Person (DZ)

Unsere Leistung:

- Schifffahrt Passau – Linz
- Begrüßungsgetränk und Mittagessen an Bord
- Erlesenes 4-Gänge-Abendmenü im Casino-Restaurant
- Ein Glas Sekt an der Casino-Bar
- Begrüßungs-Jetons im Wert von € 25,-
- Ticket für ein Linzer Museum (monatlich wechselnd)
- Übernachtung im Hotel Schillerpark mit reichhaltigem Frühstücksbuffet
- Rückfahrt mit Schiff, Bus oder Bahn
- Transfer von der Anlegestelle zum Hotel



* Einzelzimmerzuschlag: € 25,- · Zusatzübernachtung: € 52,- p.P. im DZ



Hauptplatz Linz

1. Tag:
Sie reisen per Schiff in einer fünfständigen Fahrt von Passau nach Linz. Zum Empfang an Bord reichen wir ein Begrüßungsgetränk. Sie werden mit einem Mittagessen verwöhnt und übernachten in einem ausgezeichneten Hotel.

	Abfahrt Passau	Ankunft Linz
täglich außer Montag 27.04. bis 07.10. + jeden Sa. und So. 13.10. bis 28.10.	09:00 Uhr	14:05 Uhr
jeden Mi. 02.05. bis 26.09. bzw. tägl. auß. Mo. + Di. 01.08. bis 09.09.	12:00 Uhr ^{a)}	17:50 Uhr

^{a)} Umsteigen ca. 14:10 Uhr in Schlägen

2. Tag:
Nach einer Stadterkundung oder einem Einkaufsbummel treten Sie den Heimweg an. Sie haben dabei die Wahl zwischen Schiff, Bus (17:30 – 19:00 Uhr) und Bahn (freie Zugwahl, auch ICE möglich). Entscheiden Sie sich für das Schiff, so stehen Ihnen folgende Möglichkeiten zur Verfügung:

	Abfahrt Linz	Ankunft Passau
jeden Mi. 02.05. bis 26.09. bzw. tägl. auß. Mo. + Di. 01.08. bis 09.09.	09:30 Uhr ^{a)}	17:15 Uhr
tägl. auß. Mo. ^{b)} 27.04. bis 07.10. + jeden Sa. und So. 13.10. bis 28.10.	14:20 Uhr	20:40 Uhr

^{a)} Umsteigen ca. 13:40 Uhr in Schlägen
^{b)} außer z. B. Fr., 08.06., 22.06., 10.08.

Unser Tipp für's Wochenende:
Die Schifffahrt Passau – Linz können Sie jedes Wochenende mit einem Casinoabend kombinieren. Speziell dafür haben wir unser Angebot „Dinner & Casino Night“ zusammengestellt. Details dazu finden Sie im Kasten links.

Weitere Sightseeing-Tipps in Linz, Donau:
Fahren Sie mit der neuen Pöstlingbergbahn direkt vom Hauptplatz hinauf zum Hausberg der Linzer. Besuchen Sie dort die Märchenwelt der Grottenbahn, die Wallfahrtskirche und genießen Sie den Blick auf Linz.

Tourist Information Linz:
Hauptplatz 1 · A-4020 Linz
Tel.: 0043 (0) 732/70 70-20 09
E-mail: tourist.info@linz.at
www.linz.at/tourismus
www.linz-tourismus.info



a) Umsteigen in Schlägen
b) außer z. B. Fr., 08.06., 22.06., 10.08.

FAHRPLAN: Passau – Schlägen – Linz (und umgekehrt)

Passau – Schlägen – Linz			Fahrtstrecke 2012	Linz – Schlägen – Passau		
täglich 28.04.–07.10.	jeden Mi. 02.05.–26.09. bzw. tägl. auß. Mo. + Di. 01.08.–09.09.	tägl. auß. Mo. 27.04.–07.10. + jed. Sa. + So. 13.10.–28.10.	Änderungen vorbehalten	tägl. auß. Mo. ^{a)} 27.04.–07.10. + jed. Sa. + So. 13.10.–28.10.	jeden Mi. 02.05.–26.09. bzw. tägl. auß. Mo. + Di. 01.08.–09.09.	täglich 28.04.–07.10.
12:00		09:00	Passau	20:40		17:15
14:10 ^{a)}	14:25	11:05	Schlägen	17:55	13:40 ^{a)}	14:25
	17:50	14:05	Linz	14:20	09:30	

FAHRPLAN: Linz – Wachau – Wien (und umgekehrt)

Linz – Wachau – Wien	Fahrtstrecke 2012	Wien – Wachau – Linz
jeden Samstag 28.04. – 06.10.	Änderungen vorbehalten	jeden Sonntag 29.04. – 07.10.
ab 09:00	Linz (Lentos)	an 22:20
10:20	Mauthausen	20:30
12:00	Grein (18)	18:20
13:10	Ybbs (4)	16:50
14:40	Melk (7)	15:10
15:20	Spitz (16)	13:45
16:00	Dürnstein (20)	12:50
16:20	Krems (25)	12:20
18:20	Tulln (26)	09:40
an 20:30	Wien (Reichsbrücke)	ab 07:15

Am Samstag, 23.06. fährt das Schiff nur bis Krems, am Sonntag, 24.06. und 16.09. nur ab Krems.



MS Johanna vor Dürnstein

Tipp
Erleben Sie die Donau per Schiff und Rad!



Für jede Schifffahrt gilt:
Fahrradtransport KOSTENLOS!

Schifffahrt WIEN – LINZ
· inkl. 1 Übernachtung in Linz in ausgezeichnetem Hotel

€ 99,-*
pro Person (DZ)

Schifffahrt WIEN – LINZ
· inkl. 1 Übernachtung in Linz in ausgezeichnetem Hotel und Weiterfahrt per Bahn Linz – Passau inkl. Fahrradbeförderung

€ 119,-*
pro Person (DZ)

* Einzelzimmerzuschlag: € 25,- · Zusatzübernachtung: € 52,- p.P. im DZ